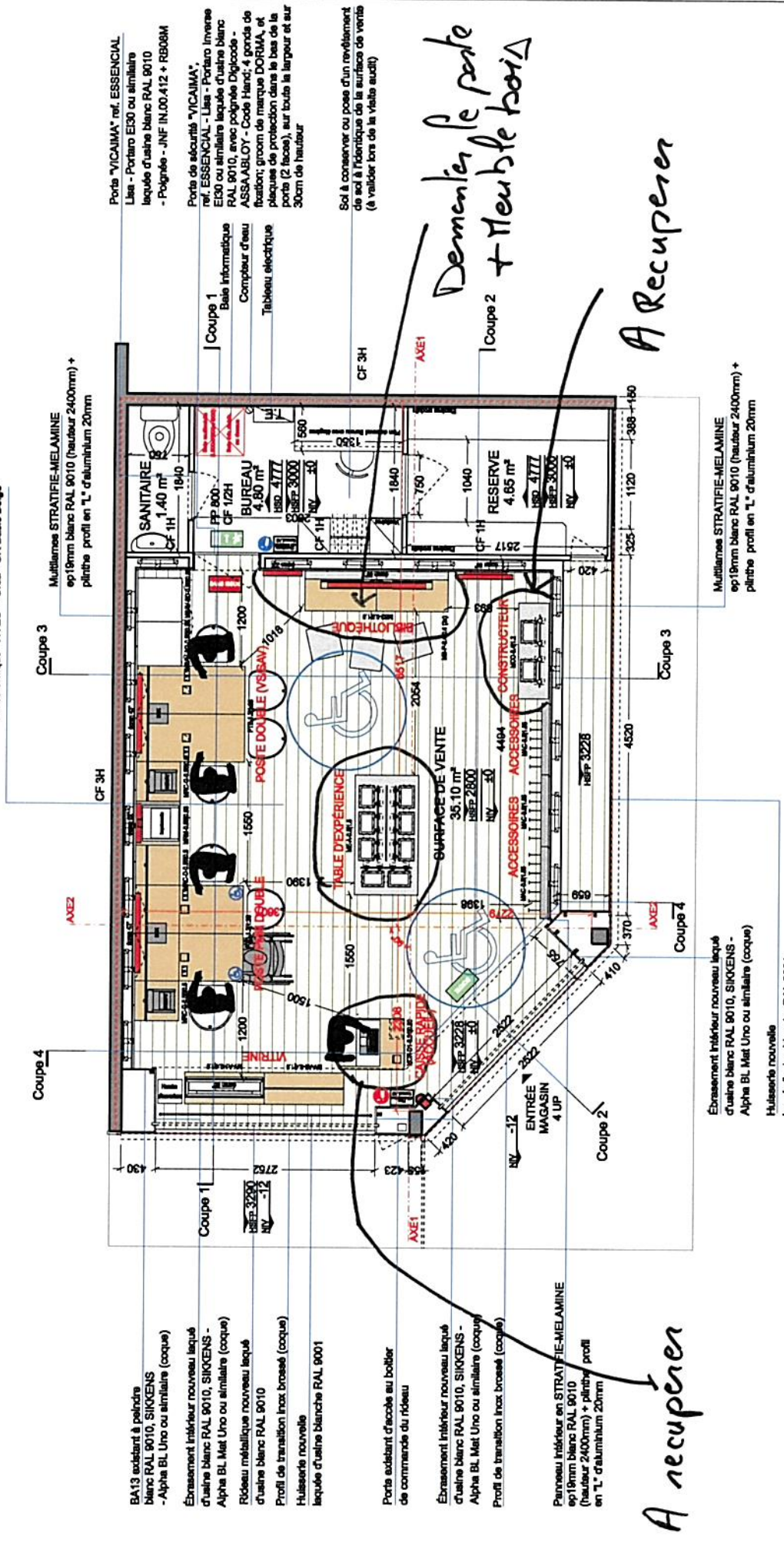


Sol céramique "VIVES" - Ona - CR Basic Beige



Porte "VICAIMA" réf. ESSENCIAL - Lia - Portaro E30 ou similaire laquée d'usine blanc RAL 9010 - Poignée - JNF IN.00.412 + RB08BM

Porte de sécurité "VICAIMA" réf. ESSENCIAL - Lia - Portaro Inverse E30 ou similaire laquée d'usine blanc RAL 9010, avec poignée DigiCode - ASSA ABLOY - Code Hand-4 gronds de fixation; groom de marque DORMA, et plaque de protection dans le bas de la porte (2 faces), sur toute la largeur et sur 30cm de hauteur

Sol à conserver ou pose d'un revêtement de sol à l'identique de la surface de vente (à valider lors de la visite audit)

Coupe 1
Bais informatique
Compteur d'eau
Tableau électrique

Multilames STRATIFIE-MELAMINE ep19mm blanc RAL 9010 (hauteur 2400mm) + plinthe profil en "L" d'aluminium 20mm

Ebrasement intérieur nouveau laqué d'usine blanc RAL 9010, SIKKENS - Alpha BL Met Uno ou similaire (coque)
Huisserie nouvelle laquée d'usine blanche RAL 9001

BA13 existant à peindre blanc RAL 9010, SIKKENS - Alpha BL Uno ou similaire (coque)
Ebrasement intérieur nouveau laqué d'usine blanc RAL 9010, SIKKENS - Alpha BL Met Uno ou similaire (coque)
Rideau métallique nouveau laqué d'usine blanc RAL 9010
Profil de transition inox brossé (coque)
Huisserie nouvelle laquée d'usine blanche RAL 9001

Porte existant d'accès au boîtier de commande du rideau

Ebrasement intérieur nouveau laqué d'usine blanc RAL 9010, SIKKENS - Alpha BL Met Uno ou similaire (coque)
Profil de transition inox brossé (coque)

Panneau intérieur en STRATIFIE-MELAMINE ep19mm blanc RAL 9010 (hauteur 2400mm) + plinthe profil en "L" d'aluminium 20mm

A récupérer

Demander le poste + Meuble bois

A Recuperer

NOTE:
L'EDF est localisé dans le local technique du centre Commercial.
CONCEPT CONTENT STORE

- Dégroupement du public: effectif du public (35.10 m² / 3 = 11 / 2 = 5 + 4 vendeurs = 9 personnes)
- Issues nécessaires: 1 sortie de 1UP (0.90m).
- Solution proposée: 1 sortie de 4UP (2.52m)
- Accessibilité handicapés: - la solution proposée comprend une calée handicapée réglementaire en façade du "Services".
- Nature du faux-plafond à créer: faux-plafond en Ba13
- Chauffage: casettes clim. réversibles dans l'espace de vente en faux-plafond

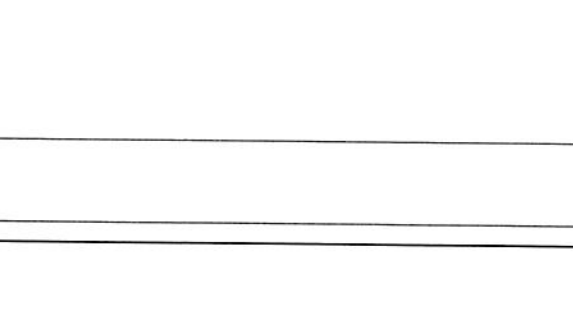
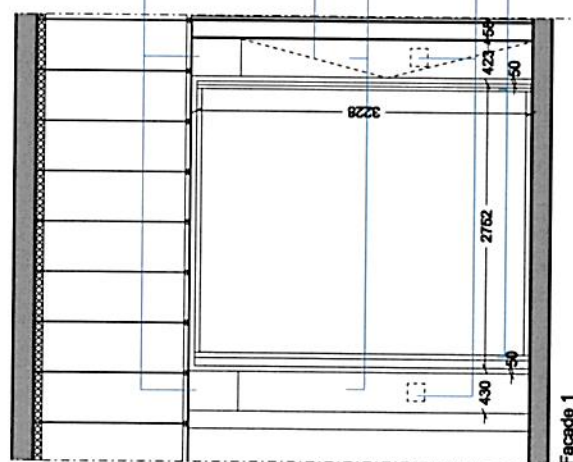
Type de Conception		APD-EXE - Avant Projet Définitif Exécution		Numero Dessin	
Projet	FRANCE	Ville	VAULX EN VELIN	Date	07
Architecture		Échelle		Dessiné par	
Local	CC CARREFOUR, LES 7 CHEMINS, 68120	Échelle	VG1_86_SFD	1:50	
Propriétaire en Co-Projetants			Architecte		
SFR			Pedro Moreira		
			Règlé par		
			Rev 03		

MVENTURA & PARTNERS
 Rue Sante Ponsard, 350 4° 4000-478
 Porto - Portugal
 TE: +351 22 208 43 43 | info@mv.com | www.mv.com

Faux-plafond acoustique en plaques de plâtre perforées à bords droits peinture coloris blanc RAL9010 et Faux-plafond BA13 peinture coloris blanc KNAUF STANDARD TYPE A, SIKKENS - Alpha BL Uno RAL 9010 ou similaire (coque)
 Multilames STRATIFIE-MELAMINE
 ep19mm blanc RAL 9010 (hauteur 2400mm) + plinthe profil en L d'aluminium 20mm
 BA13 à peinture blanc RAL 9010 (à 2370mm du sol fini).
 SIKKENS - Alpha BL Uno ou similaire
 Rideau métallique nouveau laqué d'usine blanc RAL 9010
 Sous-face nouveau
 laque d'usine blanc RAL 9010, SIKKENS - Alpha BL Uno ou similaire (coque)
 BA13 existant à peindre blanc RAL 9010, SIKKENS - Alpha BL Uno ou similaire (coque)
 Ébrasement inférieur nouveau laqué d'usine blanc RAL 9010, SIKKENS - Alpha BL Uno ou similaire (coque)
 Huisseries nouvelles à laquer d'usine blanche RAL 9001

Bardages supérieurs nouveaux laqués d'usine blanc RAL 9001
 Nouvelle enseigne
 Lettres "SFR" rouges lumineuses
 BA13 à peinture blanc RAL 9010 (à 2370mm du sol fini).
 SIKKENS - Alpha BL Uno ou similaire
 Porte existant d'acabé au boîtier de commande du rideau
 Bardages latéraux nouveaux laqués d'usine blanc RAL 9001
 Cabochons SFR à supporter
 Huisserie nouvelle laquée d'usine blanche RAL 9001

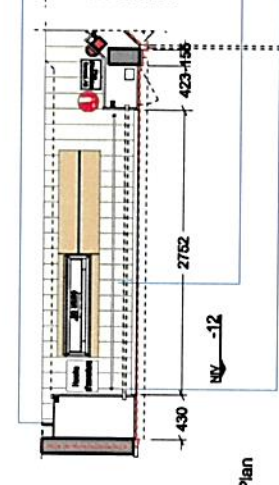
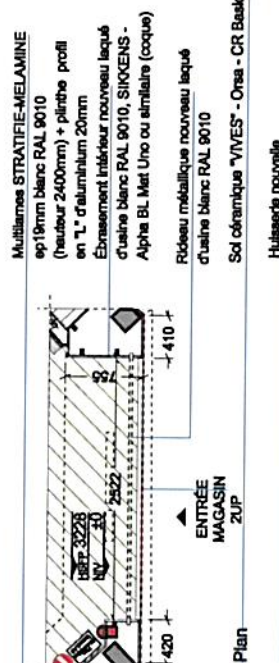
Sol céramique "VIVES" - Orsa - CR Basic Belge



Coupe 1

Coupe 2

Coupe 3



Type de Conception: APD-EXE - Avant Projet Définitif Exécution
 Numéro Dessin: 08
 Projet: FRANCE
 Ville: VAULX EN VELIN
 Date: Juillet 2017
 Architecture: CC CARREFOUR, LES 7 CHEMINS, 69120
 Dessiné par: Pedro Moreira
 Echelle: VG1_86_SFD | 1:50
 Révisé: Rev 03
 Architecte: MVENTURA & PARTNERS
 Rue Sante Ponsard, 300 4° 4000-478
 Tél: +31 27 208 62 53 | info@sfr-partners.com | www.sfr-partners.com



Panneau inférieur en STRATIFIE-MELAMINE
 epi 19mm blanc RAL 9010
 (hauteur 2400mm) + plinthe profil
 en "L" d'aluminium 20mm

Faux-plafond acoustique en plaques de plâtre perforées
 à bords droits peinture coloris blanc RAL9010 et
 Faux-plafond BA13 peinture coloris blanc KNAUF
 STANDARD TYPE A, SIKKENS - Alpha BL Uno
 RAL 9010 ou similaire (coque)

Multilamee STRATIFIE-MELAMINE
 epi 19mm blanc RAL 9010
 (hauteur 2400mm) + plinthe profil
 en "L" d'aluminium 20mm

BA13 à peinture blanc RAL 9010
 (à 2370mm du sol fini), SIKKENS - Alpha BL
 Uno ou similaire (coque)

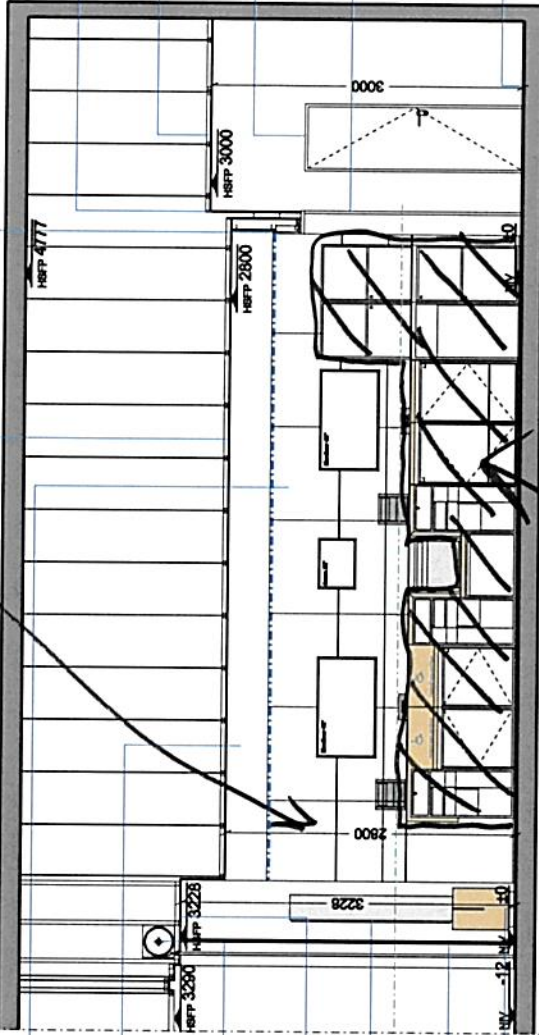
Rideau métallique nouveau laqué
 d'usine blanc RAL 9010

Sous-face nouveau
 laqué d'usine blanc RAL 9010,
 SIKKENS - Alpha BL Uno ou similaire (coque)
 Ebrassement latéral nouveau
 laqué d'usine blanc RAL 9010,
 SIKKENS - Alpha BL Uno ou similaire (coque)

Huisselle nouvelle
 laquée d'usine blanche RAL 9001
 Sol céramique "VIVES" - Onas - CR Basic Boige

Recuperer pumcaux

*Recuperer chumière
 Rail inox + finin + puke*



Coupe 1

Cloison en placo avec
 plaque métallique de renfort de 1mm

Faux-plafond en dalles minérales 600x600
 type Armstrong, à bords droits posées sur
 ossature blanche.

Porte "VICAIMA" réf. ESSENCIAL
 Lias - Portero EIS0 ou similaire
 laquée d'usine blanc RAL 9010
 - Poignée - JNF IN.00.412 + RB08M

Porte de sécurité "VICAIMA", réf. ESSENCIAL -
 Lias - Portero Invenio EIS0 ou similaire laquée
 d'usine blanc RAL 9010, avec poignée Digicode -
 ASSAABLOY - Code Hinc: 4 gonds de flottant -
 groom de marque DORMA, et plaques de
 protection dans le bas de la porte (2 faces), sur
 toute la largeur et sur 30cm de hauteur

Sol à conserver ou pose d'un revêtement
 de sol à l'identique de la surface de vente
 (à valider lors de la visite audit)

Type de Conception APD-EXE - Avant Projet Définitif Exécution

Projet Ville Pays Date
 Architecture FRANCE VAULX EN VELIN juillet 2017
 Local Echelle
 CC CARREFOUR, LES 7 CHEMINS, 69120 VG1_86_SFD 1:50
 Propriétaire ou Co-Propriétaire Pedro Moreira
 Architecte Rgv 03

Numero Dessin **10**

SFR

MVENTURA & PARTNERS
 Parc - Penegal
 Rue Sully, 69120 - 69001-478
 Tél. +331 22 228 63 53 | info@mventura.com | www.mventura.com