

Faux-plafond acoustique - en plaques de plâtre perforées  
à bords droits peinture coloris blanc RAL9010 et  
Faux-plafond BA13 peinture coloris blanc KNAUF  
STANDARD TYPE A, SIKKENS - Alpha BL Uno  
RAL 9010 ou similaire (coque)

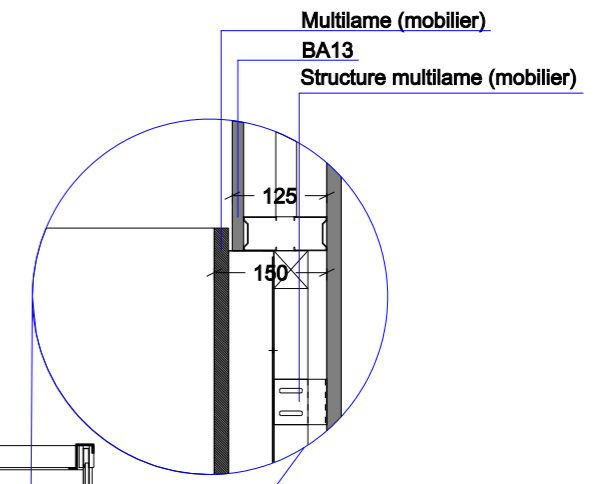
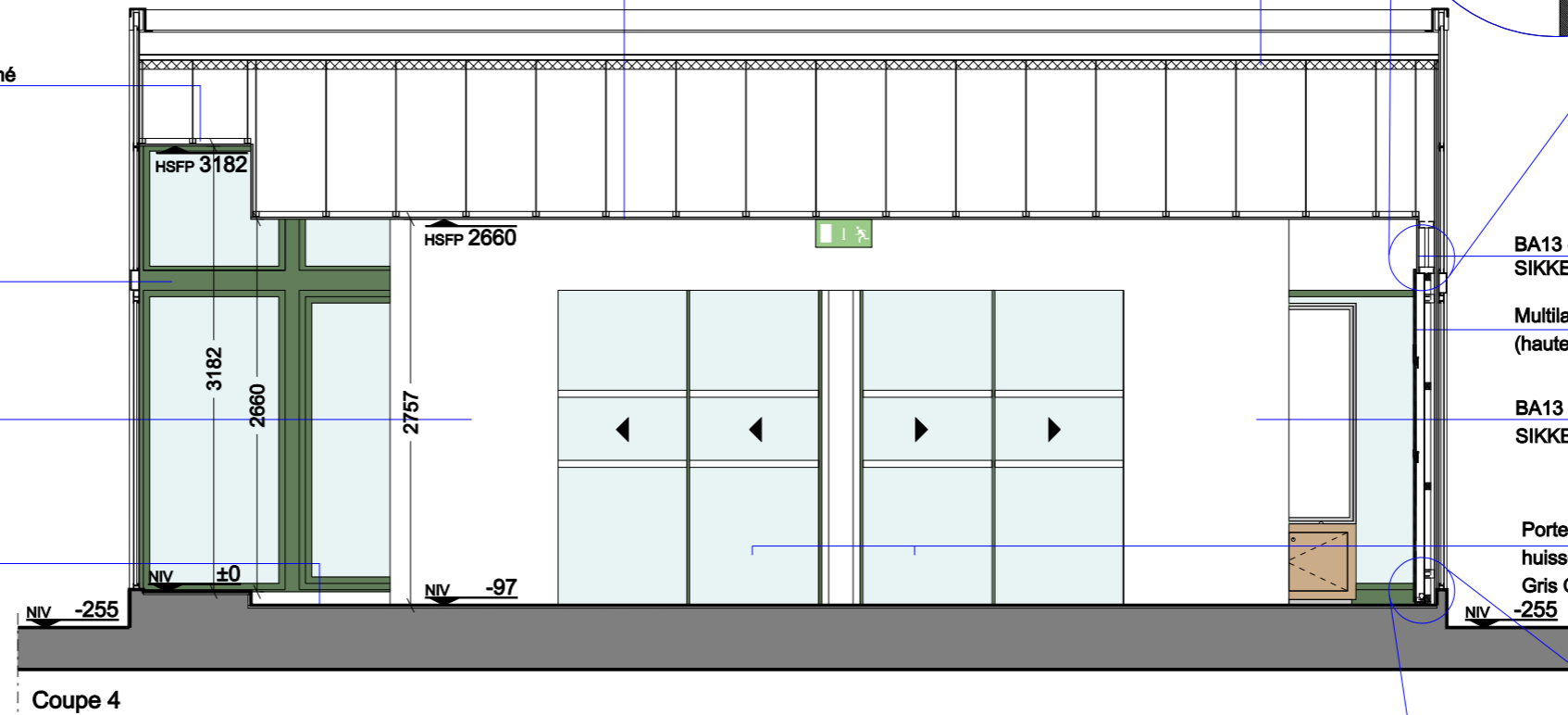
Sous-face - existante, à laquer d'usine blanc RAL 9010 satiné

Huisserie - existante, à laquer d'usine,  
Gris Olive RAL 6006

BA13 - nouveau, à peindre blanc RAL 9010,  
SIKKENS - Alpha BL Uno ou similaire (coque)

Sol vinyl "Pergo" V3107-40021

ISOLEMENT PAR RAPPORT AUX TIERS:  
Protection coupe-feu et acoustique à réaliser  
par le distributeur selon les termes de la  
réglementation en vigueur, sous plancher  
haut et murs latéraux. (coque)

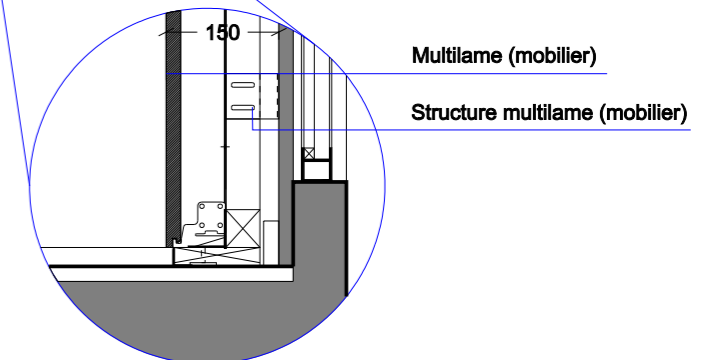


BA13 - à peindre blanc RAL 9010 (à 2370mm du sol fini),  
SIKKENS - Alpha BL Uno ou similaire (coque)

Multilames - STRATIFIE-MELAMINE ep19mm blanc RAL 9010  
(hauteur 2400mm) + plinthe profil en "L" d'aluminium 20mm

BA13 - nouveau, à peindre blanc RAL 9010,  
SIKKENS - Alpha BL Uno ou similaire (coque)

Porte d'entrée coulissante - existante,  
huisseries existantes, à laquer d'usine,  
Gris Olive RAL 6006



Position retombée BA13 - 125mm de mur brut

Type de Conception

APD EXE - Avant Projet Définitif Exécution

COUPE 4

Numéro Dessin

Projet	Pays	Ville	Date	16
Architecture	FRANCE	TOULOUSE	Avril 2019	
Local	Échelle		Dessiné par	Révision
14 Place Esquirol, 31000	VG4_38_5s5	1:50	Pedro Moreira	Rev 03

Propriétaire ou Co-Propriétaire



by altice

VENTURA+PARTNERS

Rua Santos Pousada, 350 4º 4000-478 Porto-Portugal | +351222086253 | www.venturaandpartners.com