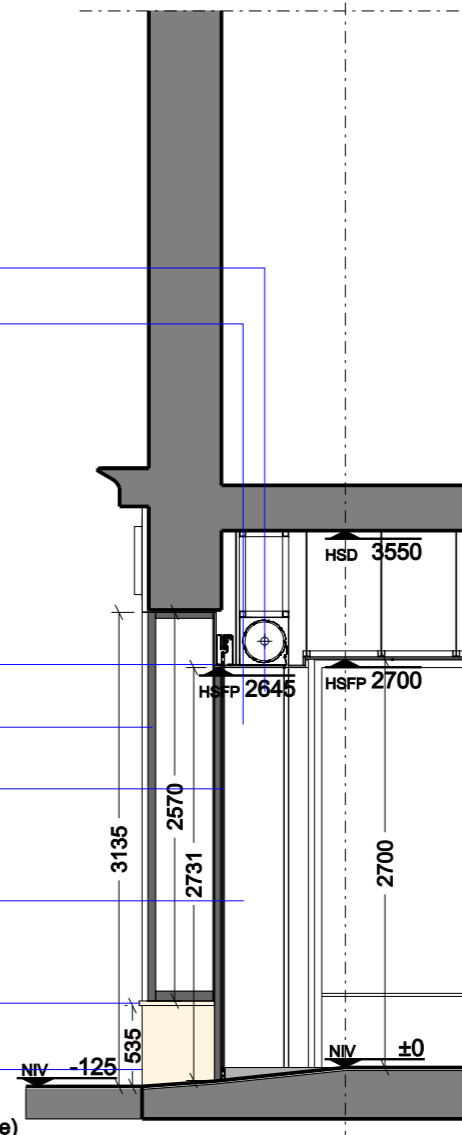


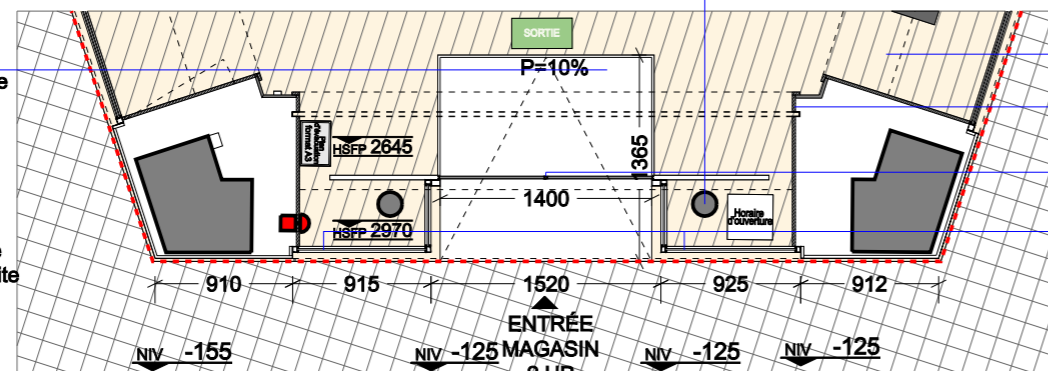
Façade 2

- Rideau métallique - existant, à conserver, sabot de la lame terminale à laquer blanc RAL 9010
- Sous-face - nouvelle, laquée d'usine blanche RAL 9010, SIKKENS - Alpha BL Uno ou similaire (coque)
- Bandeau - nouveau, laqué d'usine noir RAL 9004 satiné
- Enseigne bandeau - nouvelle avec lettres
- boîtiers lumineuses "SFR" en PVC blanc
- Coupure pompier
- Bandages latéraux - existants, à laquer d'usine noir RAL 9004 satiné
- Linteau - existant, à laquer d'usine noir RAL 9004 satiné
- Huisseries - existantes, à laquer d'usine noir RAL 9004 satiné
- Porte d'entrée automatique - existante; huisseries à laquer d'usine noir RAL 9004 satiné
- Bandes adhésives effet verre sablé ép.50mm
- Ébrasement - existant, à laquer d'usine blanc RAL 9010 SIKKENS - Alpha BL Uno ou similaire (coque)
- Cabochons SFR à supprimer
- Appui de fenêtre - existant, à conserver (nettoyage à faire)
- Soubassement - à remplacer avec pierre identique à l'existante (nettoyage à faire)
- Soubassement - existant, à conserver (nettoyage à faire)



Coupe

Tapis de sol intérieur:  
FORBO - CORAL Brush Pure - Asphalt grey 5710.  
Les tapis sont insérés dans un cadre aluminium anodisé délimitant la fosse du tapis brosse.  
Le fond de la fosse sera parfaitement dressé et nivelé pour obtenir une arase parfaite avec les sols contigus



Plan

- Pilier - existant, à peindre blanc RAL 9010, SIKKENS - Alpha BL Uno ou similaire (coque)
- Sol céramique "VIVES" Orsa - CR Basic Beige
- Ébrasement - existant, à laquer d'usine blanc RAL 9010 SIKKENS - Alpha BL Uno ou similaire (coque)
- Porte d'entrée automatique - existante; huisseries à laquer d'usine noir RAL 9004 satiné
- Huisserie - existante, à laquer d'usine noir RAL 9004 satiné

Type de Conception			Numéro Dessin	
APDEXE - Avant Projet Définitif Exécution			FAÇADE 2	
Projet	Pays	Ville	Date	12
Architecture	FRANCE	PARIS	juin 2018	
Local	Échelle	Dessiné par	Révision	
52 RUE D'AUTEUIL, 75016	VG4_122_SFD   1:50	Pedro Moreira	Rev 01	
Propriétaire ou Co-Propriétaire			Architecte	
			<b>MVENTURA &amp; PARTNERS</b> Rua Santos Pousada, 350 4º 4000 - 478 Porto - Portugal Tlf: +351 22 208 62 53   arquiteto@mventura.com   www.mventura.com	