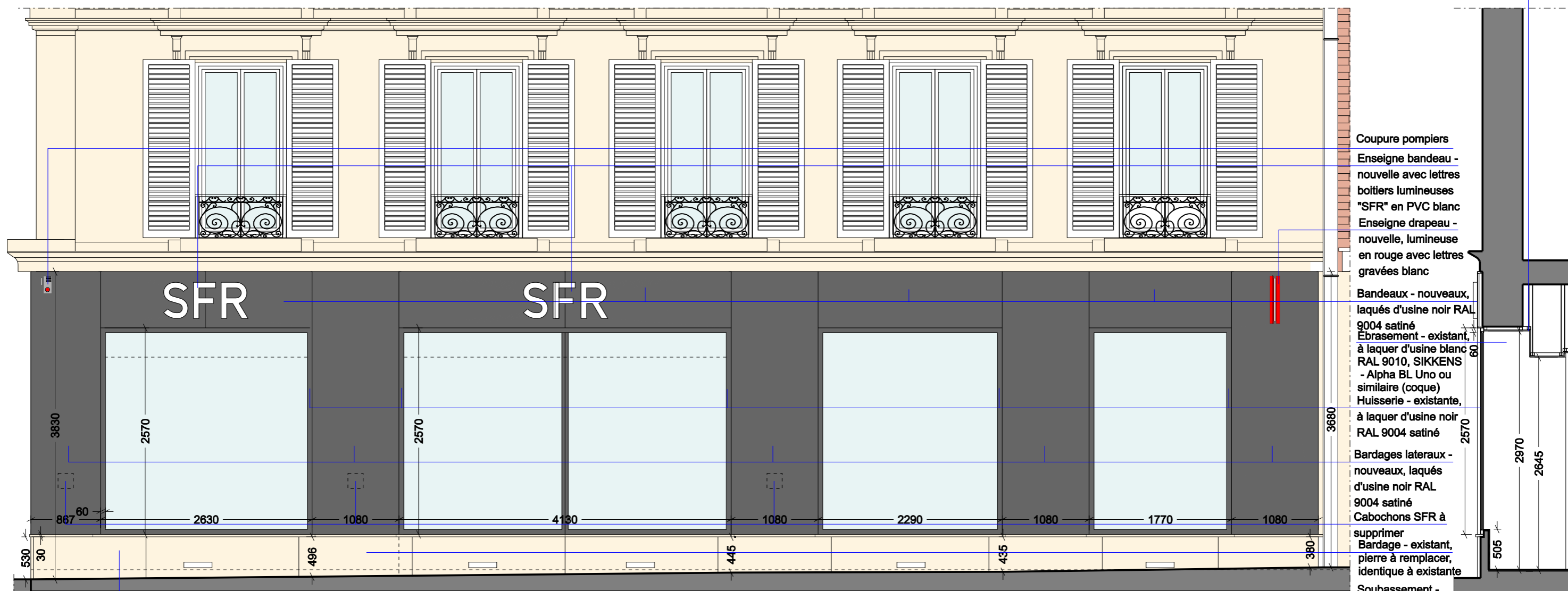


Sous-face - nouvelle, laquée d'usine blanc RAL 9010, SIKKENS - Alpha BL Uno ou similaire (coque)



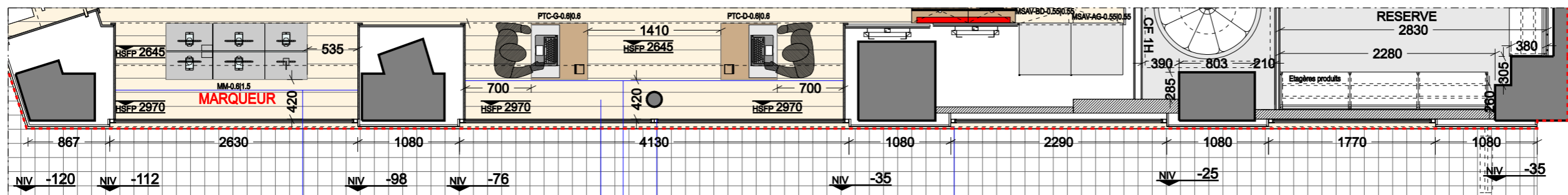
Coupure pompiers
 Enseigne bandeau - nouvelle avec lettres boîtiers lumineux "SFR" en PVC blanc
 Enseigne drapeau - nouvelle, lumineuse en rouge avec lettres gravées blanc

Bandeaux - nouveaux, laqués d'usine noir RAL 9004 satiné
 Ébrasement - existant, à laquer d'usine blanc RAL 9010, SIKKENS - Alpha BL Uno ou similaire (coque)
 Huisserie - existante, à laquer d'usine noir RAL 9004 satiné

Bardages latéraux - nouveaux, laqués d'usine noir RAL 9004 satiné
 Cabochons SFR à supprimer
 Bardage - existant, pierre à remplacer, identique à existante

Soubassement - existant, à conserver (nettoyage à faire)

Façade 3



Plan

Ébrasement - existant, à laquer d'usine blanc RAL 9010, SIKKENS - Alpha BL Uno ou similaire (coque)

Sol céramique "VIVES" Orsa - CR Basic Beige

Huisseries - existantes, à laquer d'usine noir RAL 9004 satiné
 Ébrasements - existants, à laquer d'usine blanc RAL 9010 SIKKENS - Alpha BL Uno ou similaire (coque)

Type de Conception

APDEXE - Avant Projet Définitif Exécution

Numéro Dessin

FAÇADE 3

Projet

Architecture

Pays

FRANCE

Ville

PARIS

Date

juin 2018

13

Local

52 RUE D' AUTEUIL, 75016

Échelle

1:50

Dessiné par

Pedro Moreira

Révision

Rev 01

Propriétaire ou Co-Propriétaire



by attice

Architecte

MVENTURA & PARTNERS

Rua Santos Pousada, 350 4º 4000 - 478 Porto - Portugal
 Tlf: +351 22 208 62 53 | arquiteto@mventura.com | www.mventura.com