

Façade 2

Huisserie - existante, à conserver, au mise en propre

Enseigne bandeau - nouvelle, avec lettres boîtiers lumineuses "SFR" en PVC rouge  
Coupure pompiers

Huisserie - existante, à conserver, au mise en propre

Bandes adhésives effet verre sablé ép.50mm

Bardage en pierre

Seuil - existant, à placer avec pierre identique à l'existant

Porte d'entrée automatique - existant, (nettoyage à faire) huisseries à conserver, au mise en propre

Huisserie - existante, à conserver, au mise en propre

Ébrasement - nouveau, laqué d'usine blanc RAL 9010, SIKKENS - Alpha BL Uno ou similaire (coque)

Sol céramique "VIVES" - Orsa CR Basic Beige

Huisserie - existante, à conserver, au mise en propre

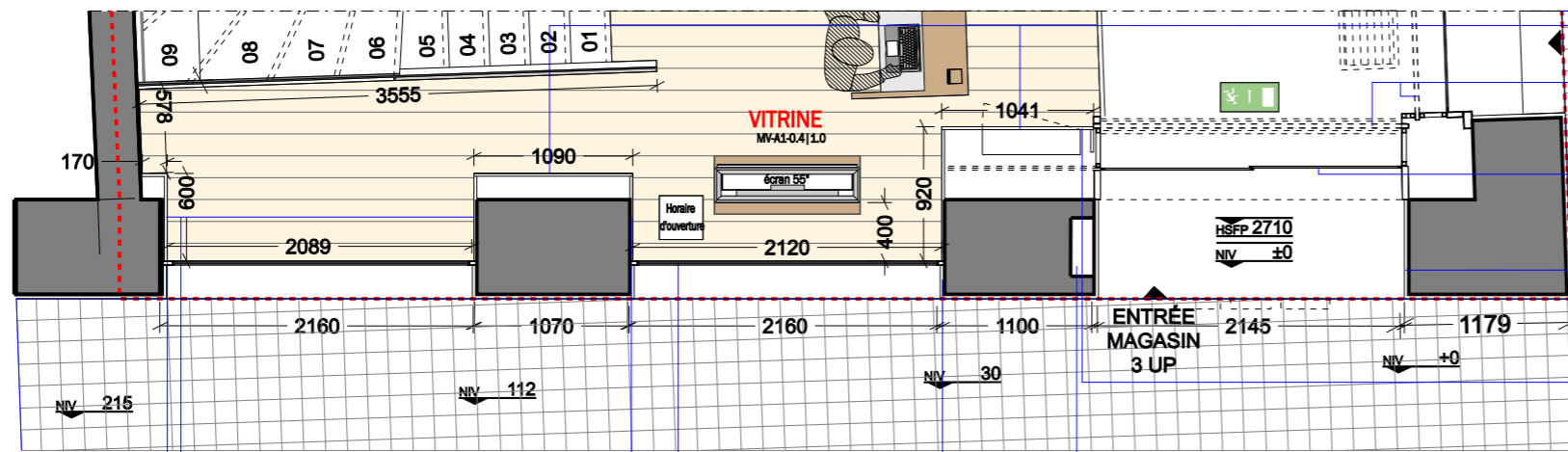
Ébrasement - existant, à laquer d'usine blanc RAL 9010, SIKKENS - Alpha BL Uno ou similaire (coque)

Bardage en pierre

Seuil - existant, à conserver

Porte d'entrée automatique - existant, (nettoyage à faire) huisseries à conserver, au mise en propre

Coupe 1



Plan

Ébrasement - existant, à laquer d'usine blanc RAL 9010, SIKKENS - Alpha BL Uno ou similaire (coque)

Huisserie - existante, à conserver, au mise en propre

Ébrasement - nouveau, laqué d'usine blanc RAL 9010, SIKKENS - Alpha BL Uno ou similaire (coque)

BA13 à peindre blanc RAL 9010, SIKKENS - Alpha BL Uno ou similaire (coque)

Rideau métallique - existant, sabot et lame terminale à laquer d'usine blanc RAL 9010 satiné

Porte automatique

Bardage en pierre existante

Ébrasement - existant, à laquer d'usine blanc RAL 9010, SIKKENS - Alpha BL Uno ou similaire (coque)

Porte d'accès du boîtier de commande interior des rideaux, clavier d'alarme, des portes automatiques et des lumières

Boîtier de commande du rideau, clavier d'alarme et des portes automatiques

Type de Conception

APDEXE - Avant Projet Définitif Exécution

Numéro Dessin

FAÇADE 2

Projet

Architecture

Local

40 LA CANEBIERE, 13001

Pays

FRANCE

Ville

MARSEILLE

Local

VG4\_109\_SFD

Date

Octobre 2018

Dessiné par

Pedro Moreira

Architecte

**MVENTURA & PARTNERS**

Rua Santos Pousada, 350 4º 4000 - 478 Porto - Portugal  
Tlf: +351 22 208 62 53 | arquiteto@mventura.com | www.mventura.com

20

Révision

Rev 11

Propriétaire ou Co-Propriétaire



by altice

La présente demande concerne uniquement le changements des enseignes, aucune intervention est envisagée pour la façade, la devanture n'est pas modifiée.