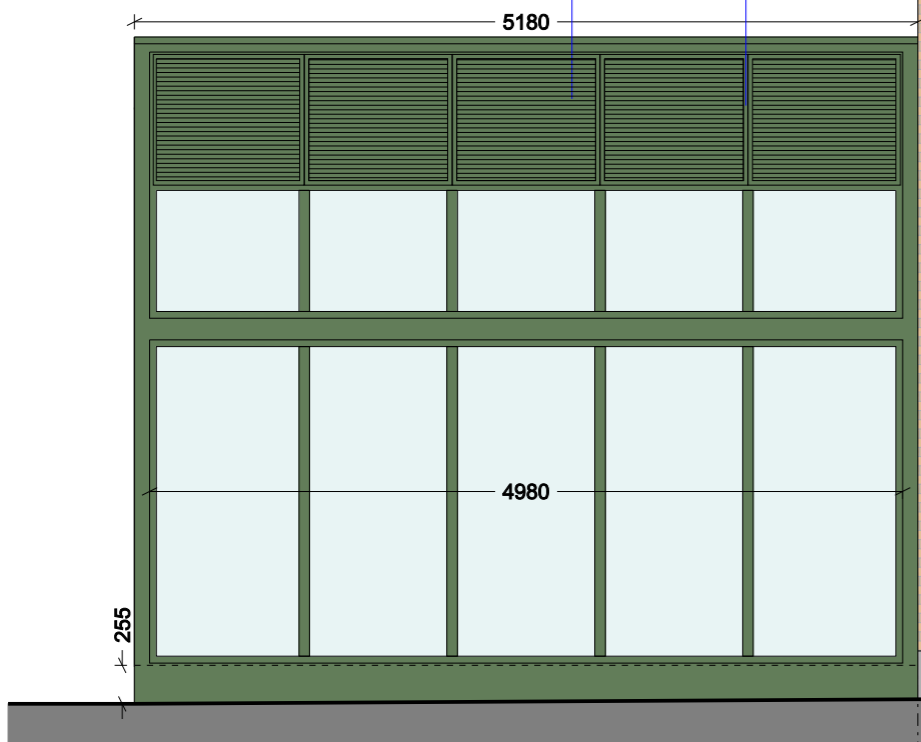


Huisseries - existantes, à laquer d'usine,
Gris Olive RAL 6006

Grilles - existantes, à laquer d'usine,
Gris Olive RAL 6006



Façade 2

Huisseries - existantes, à conserver

Linteau - existant, à conserver

Mur en brique

Enseigne boîtier (suspendue) - nouvelle,
avec lettres lumineuses "SFR" en PVC rouge
Sous-face - nouvelle, laqué d'usine blanc
RAL 9010, SIKKENS - Alpha BL Uno ou
similaire (coque)

Rideau métallique - nouveau,
laqué d'usine blanc RAL 9010

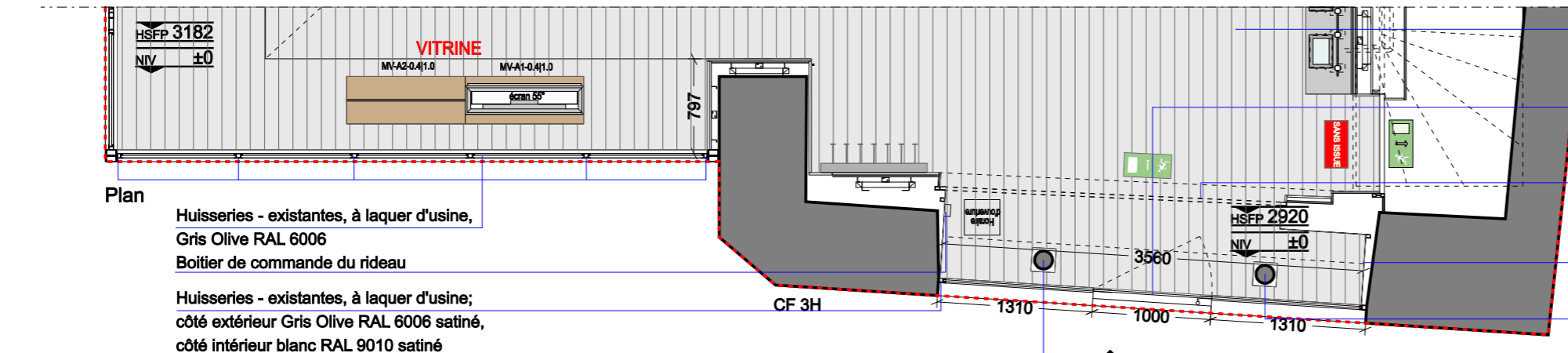
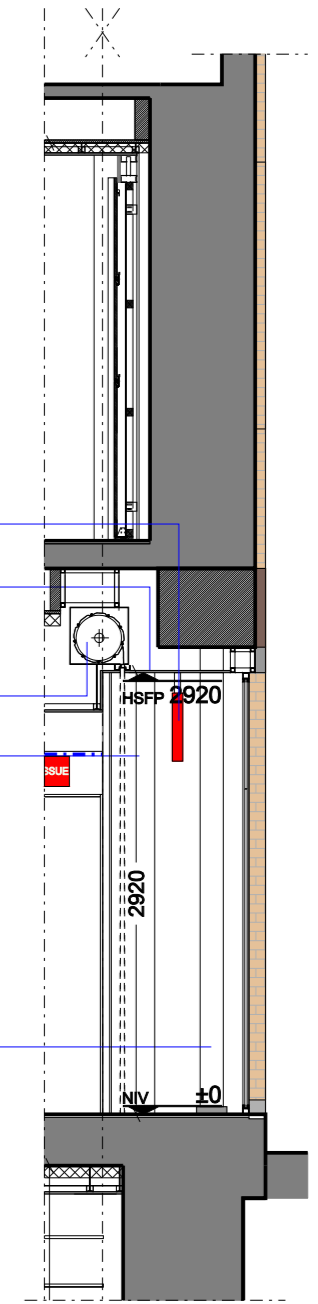
Ébrasement - existant, à laquer d'usine
blanc RAL 9010, SIKKENS - Alpha BL Uno
ou similaire (coque)

Porte d'entrée battante - existante,
à conserver

Huisseries - existantes, à laquer d'usine;
côté extérieur Gris Olive RAL 6006,
côté intérieur blanc RAL 9010 satiné

Pilier - existant, à peindre blanc RAL
9010, SIKKENS - Alpha BL Uno ou
similaire (coque)

Seuil et soubassement - existants,
à conserver (nettoyage à faire)



Plan

Huisseries - existantes, à laquer d'usine,
Gris Olive RAL 6006

Boîtier de commande du rideau

Huisseries - existantes, à laquer d'usine;
côté extérieur Gris Olive RAL 6006 satiné,
côté intérieur blanc RAL 9010 satiné

Pilier - existant, à peindre blanc RAL
9010, SIKKENS - Alpha BL Uno ou
similaire (coque)

Sol vinyl "Pergo" V3107-40021

Porte d'entrée battante - existante,
à conserver

Rideau métallique - existant,
laqué d'usine blanc RAL 9010

Ébrasement - existant, laqué d'usine blanc RAL 9010,
SIKKENS - Alpha BL Uno ou similaire (coque)

Pilier - existant, à peindre blanc RAL 9010,
SIKKENS - Alpha BL Uno ou similaire (coque)

ENTREE
MAGASIN
1 UP

Type de Conception

APD EXE - Avant Projet Définitif Exécution

FAÇADE 2

Numéro Dessin

Projet

Architecture

Local

14 Place Esquirol, 31000

Pays

FRANCE

Ville

TOULOUSE

Local

VG4_38_5s5

Date

Septembre 2019

Dessiné par

Pedro Moreira

Architecte

VENTURA+PARTNERS

Rua Santos Pousada, 350 4º 4000-478 Porto-Portugal | +351222086253 | www.venturaandpartners.com

12

Revisión

Rev 09



by attice