

NOM DU TRAVAIL
1003673 - SFR DISTRIBUTION Caen Strasbourg

IDENTIFIANT
PMP.826261.36313078

ATTRIBUÉS
Boutiques SFR

LIEU
1003673 - SFR DISTRIBUTION Caen Strasbourg

STATUT
Finalisé (100%)

DATE DE FIN
03-11-2022 14:18:17

OBSERVATIONS

entretien fait machines fonctionnant correctement

Noter; 3 volets cassés suggéraient de les remplacer et les 2 filtres des machines sont cassés et déchirés

GÉNÉRÉ PAR

JPN - JOSÉ PEREIRA NOVAIS, LDA.

ADRESSE
Rua António Fernandes Ferreira Gomes, 140
4705-157 Ferreiros
Braga

EMAIL
geral@jpnclimatizacao.pt

CLIENT



SFR DISTRIBUTION (SFR)

CONTACTS



ADRIEN CLAMENS
adrien.clamens@sfr.com



BRAHIM BENAÏSSA
brahim.benaissa@sfr.com



TRAVAUXMAINTENANCE
travauxmaintenance-sfd@sfr.com



SYLVIE
maintenance@jpnclimatizacao.pt



MANUEL FERNANDES
manuel.fernandes.jpn@gmail.com
967353446



GREGORY BARD
gregory.bard@sfr.com

BÂTIMENT

SFR DISTRIBUTION CAEN STRASBOURG

ADRESSE
10 RUE DE STRASBOURG - CVille
14000
CAEN

CONTACTS

SFR DISTRIBUTION Caen Strasbourg
espacesfr.5563@sfr.com
02 50 10 81 28

ACTIFS

ÉQUIPEMENT (RIDEAU D'AIR CHAUD)



TYPE
RIDEAU D'AIR CHAUD
LIEU
SFR DISTRIBUTION CAEN STRASBOURG - GÉNÉRAL
CODE
AUCUN CODE

TÂCHES

Verification Generale

EFFECTUÉ

DESCRIPTION

Maintenance des installations de climatisation

A01. VÉRIFICATION ET NETTOYAGE DES GRILLES DE REPRISE D'AIR	Conforme
A02. VÉRIFICATION ET NETTOYAGE DES GRILLES DE SOUFFLAGE D'AIR	Conforme
A03. VÉRIFICATION DE L'ÉTAT GÉNÉRAL DES MOTEURS VENTILATEURS	Conforme
A04. VÉRIFICATION DE L'ÉTAT DES SUPPORTS MOTO VENTILATEURS	Conforme
A05. VÉRIFICATION DE L'ÉQUILIBRAGE DES MOTO VENTILATEURS	Conforme
A06. VÉRIFICATION DU FONCTIONNEMENT DES CAPTEURS ET ACTIONNEURS	Conforme
A07. VÉRIFICATION GÉNÉRALE DU COMPARTIMENT AÉRAULIQUE	Conforme
A08. VÉRIFICATION DU BON SERRAGE DE LA VISSERIE	Conforme
A09. VÉRIFICATION DE L'ÉTAT DES RÉSISTANCES ÉLECTRIQUES DE CHAUFFAGE	Conforme
A10. VÉRIFICATION DE L'ÉTAT GÉNÉRAL DES CÂBLES ET FILS ÉLECTRIQUES	Conforme
A11. VÉRIFICATION DE L'ÉTAT GÉNÉRAL DU PETIT APPAREILLAGE ÉLECTRIQUE	Conforme
A12. VÉRIFICATION DU BON FONCTIONNEMENT GÉNÉRAL	Conforme
A13. VÉRIFICATION DE L'ÉTAT GÉNÉRAL DES COMMANDES ET THERMOSTATS	Conforme
A14. VÉRIFICATION DES ÉVENTUELLES COMMANDES OU ASSERTISSEMENTS EXTERNES (GTC, LIGNE PILOTE...)	Conforme

ÉQUIPEMENT (SPLIT SYSTEM A CONDENSATION A AIR)



TYPE
SPLIT SYSTEM A CONDENSATION A AIR
LIEU
SFR DISTRIBUTION CAEN STRASBOURG - GÉNÉRAL
CODE
AUCUN CODE

CARACTÉRISTIQUES

A01. MARQUE Daikin	A02. MODÈLE UNITÉ INTERIEUR 1 FFQ60BV1B	A03. N° DE SÉRIE UNITÉ INTÉRIEUR 1 6303528	A04. MODÈLE UNITÉ INTERIEUR 2 FFQ60BV1B
-----------------------	--	---	--

TÂCHES

Verification Generale

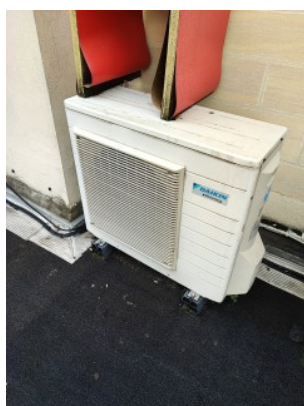
EFFECTUÉ 

DESCRIPTION

Maintenance des installations de climatisation

A01. VÉRIFICATION, NETTOYAGE OU REMPLACEMENT DES FILTRES (SI MÉDIA)	Conforme
A02. VÉRIFICATION ET NETTOYAGE DES GRILLES DE REPRISE D'AIR	Conforme
A03. VÉRIFICATION ET NETTOYAGE DES GRILLES ET DIFFUSEURS DE SOUFFLAGE D'AIR	Conforme
A04. VÉRIFICATION GÉNÉRALE DE LACARROSSERIE DES UNITÉS EXTÉRIEURE ET INTÉRIEURE	Conforme
A05. VÉRIFICATION GÉNÉRALE DES COMPARTIMENTA AÉRAULIQUES	Conforme
A06. VÉRIFICATION GÉNÉRALE DES COMPARTIMENTS FRIGORIFIQUES	Conforme
A07. VÉRIFICATION DES BATTERIES FROIDES (REDRESSAGE DES AILETTES SI NÉCESSAIRE)	Conforme
A08. VÉRIFICATION DES BATTERIES CHAUDES OU RÉSISTANCES (REDRESSAGE DES AILETTES SI NÉCESSAIRE)	Conforme
A09. VÉRIFICATION ET NETTOYAGE DU BAC À CONDENSATS	Conforme
A10. VÉRIFICATION DES BATTERIES DU CONDENSEUR À AIR	Conforme
A11. VÉRIFICATION DU BON SERRAGE DE LA VISSERIE	Conforme
A12. VÉRIFICATION DE L'ÉTAT GÉNÉRAL DES SUPPORTS COMPRESSEURS	Conforme
A13. VÉRIFICATION DE L'ÉTAT GÉNÉRAL DES SUPPORTS MOTO VENTILATEURS	Conforme
A14. VÉRIFICATION DE L'ÉTAT DES CÂBLES ET FILS ÉLECTRIQUES	Conforme
A15. VÉRIFICATION DU BON SERRAGE DES FILS ÉLECTRIQUES	Conforme
A16. VÉRIFICATION DE L'ÉTAT GÉNÉRAL DU PETIT APPAREILLAGE ÉLECTRIQUE	Conforme
A17. VÉRIFICATION DE L'ÉQUILIBRAGE DES MOTO VENTILATEURS	Conforme
A18. VÉRIFICATION DU FONCTIONNEMENT DES CAPTEURS ET ACTIONNEURS	Conforme
A19. VÉRIFICATION DES PRESSIONS DE REFOULEMENT ET D'ASPIRATION DU CIRCUIT FRIGORIFIQUE	Conforme
A20. VÉRIFICATION DES TEMPÉRATURES DU RÉSEAU FRIGORIFIQUE (ASPIRATION, REFOULEMENT...)	Conforme
A21. VÉRIFICATION DES TEMPERATURES DU RÉSEAU AÉRAULIQUE (SOUFFLAGE, REPRISE, AMBIANCE...)	Conforme
A22. VÉRIFICATION DE LA CHARGE EN FLUIDE FRIGORIGÈNE	Conforme
A23. VÉRIFICATION DE L'ÉTANCHÉITÉ DU CIRCUIT FRIGORIFIQUE	Conforme
A24. VÉRIFICATION DE L'ÉTANCHÉITÉ DU CIRCUIT HYDRAULIQUE	Conforme
A25. VÉRIFICATION DE L'ÉTANCHÉITÉ DU CIRCUIT AÉRAULIQUE	Conforme
A26. VÉRIFICATION DE L'ÉTAT GÉNÉRAL DES LIAISONS FRIGORIFIQUES	Conforme
A27. VÉRIFICATION DU BON FONCTIONNEMENT DE L'ÉVENTUELLE POMPE DE RELEVAGE	Conforme
A28. VÉRIFICATION DE LA TENSION DES COURROIES	Conforme
A29. VÉRIFICATION DE L'ACIDITÉ DU CIRCUIT FRIGORIFIQUE EN CAS D'ANOMALIE	Conforme
A30. VÉRIFICATION DU BON FONCTIONNEMENT GÉNÉRAL	Conforme
A31. VÉRIFICATION DE L'ÉTAT GÉNÉRAL DES COMMANDES ET THERMOSTATS	Conforme
A32. VÉRIFICATION DES PERFORMANCES FRIGORIFIQUES ET CALORIFIQUES	Conforme
A33. VÉRIFICATION DES ÉVENTUELLES COMANDES OU ASSERVISSEMENTS EXTERNES (GTC, LIGNE PILOTE...)	Conforme

PHOTOS DE TÂCHES





SIGNATURE:

Signé sur l'appareil de Paulo Alves
(03-11-2022 14:23:05)