



**LA GMAO MULTI-LANGUES
ET MULTI-ENSEIGNES
QUI S'ADAPTE
À VOTRE ORGANISATION,**

**POUR VOUS PERMETTRE
DE GAGNER DU TEMPS
D'ÊTRE PLUS EFFICIENT
ET DE FAIRE DES ÉCONOMIES.**

LA GMAO ELAN MAINTENANCE

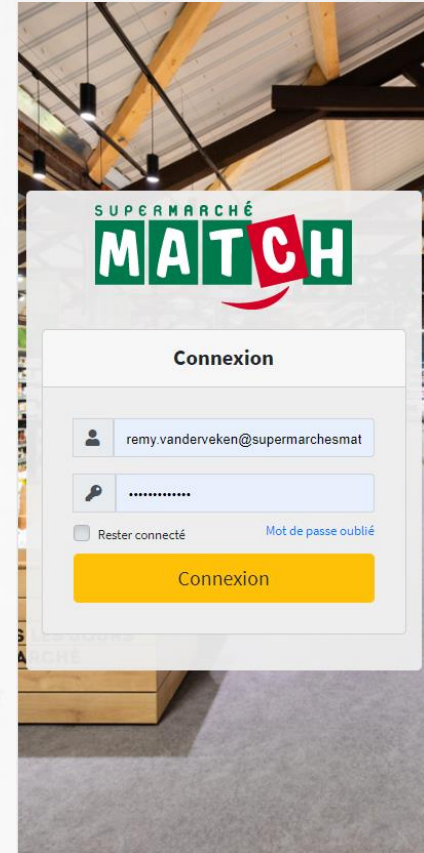
Une seule adresse et 5 interfaces (au moins)
<https://match.elanmaintenance.com>

- Responsable Maintenance
- Responsable de secteur
- Directeur de magasin
- Prestataire
- Juridique

Version PC



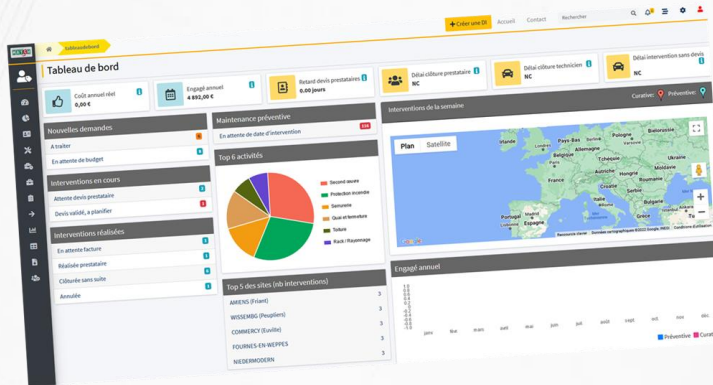
Version Mobile



Élan Maintenance c'est :

La gestion de toute votre maintenance

- Curative
- Contrats (maintenance préventive et réglementaire)
- Gestion des chantiers
- Préparation commissions de sécurités
- Suivi et anticipation des trajectoires budgétaires

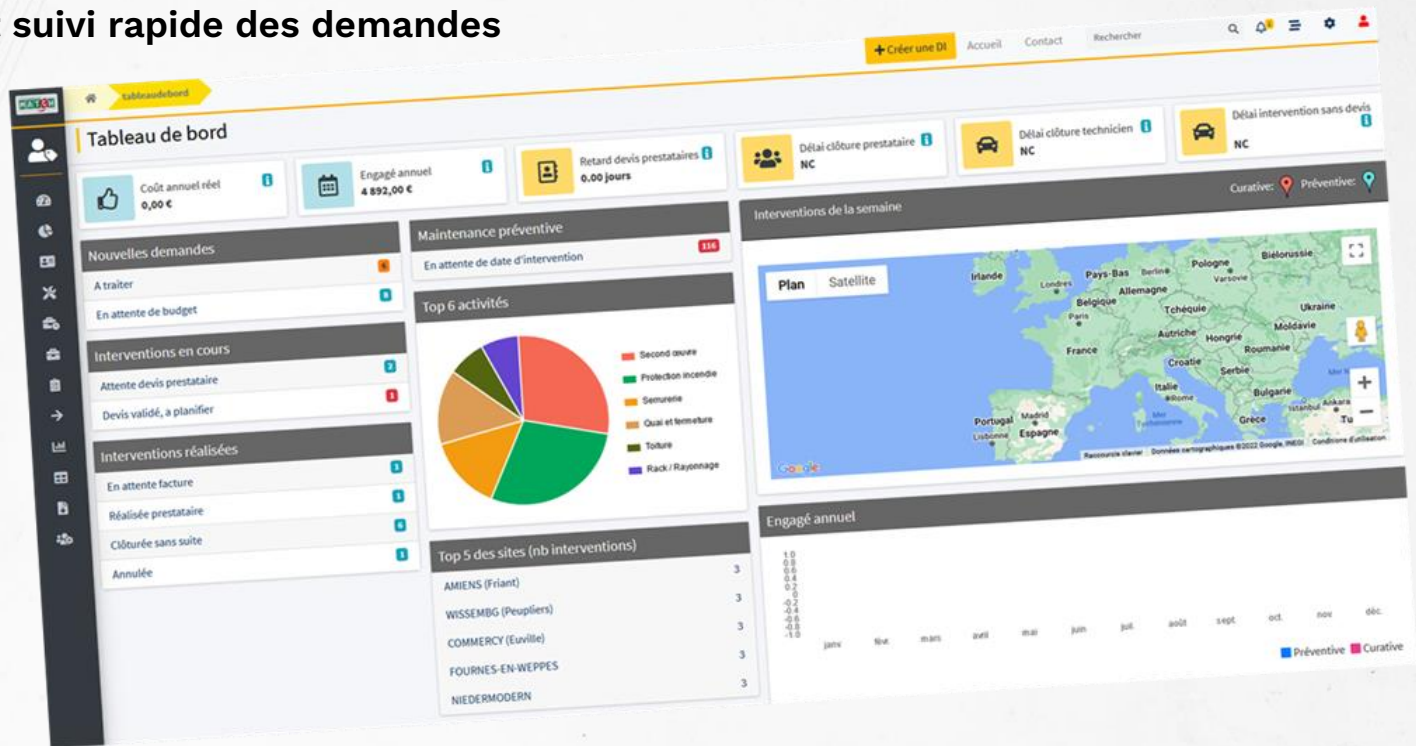


Des développements sur-mesure.

- Tableau de bord secteurs par utilisateurs
- Énergie
- Travaux
- Équipements
- Contrat à temps
- Rapports de bureau de contrôle
- Dossiers de construction
- Sinistres pour le service juridique

Interface responsable maintenance :


La gestion et suivi rapide des demandes entrantes



Élan Maintenance c'est :

Un interface simple pour les magasins

- Etat des demandes en cours
- Planning des d'interventions
- Gestion des commissions de sécurité
- Contrat et contact

 HENIN-BEAUMONT



[Mon site](#)
[Interventions curatives](#)
[Calendrier](#)
[Commission de sécurité](#)
[Contrats](#)
[Aide](#)
[Se déconnecter](#)

Gestion des interventions

En cours
 Planifiées
 A clôturer
 Terminées
 Toutes

6 elements

#	Date création	Titre	Type d'intervention	Etat	Travaux	Assignment	Date planifiée
22120048	23/12/2022	Devis remplacement boîte à clef + commande chauffage	Curative	Attente devis prestataire	Electricité	ADOCC	Voir
22120047	23/12/2022	Filmeuse à reviser	Curative	A traiter	Mobilier		Voir
22120046	23/12/2022	Trou bardage à reboucher	Curative	A traiter	Serrurerie		Voir
22120045	23/12/2022	Fuite toiture	Curative	A traiter	Toiture		Voir
22120029	16/12/2022	DEMANDE DEVIS REMPLACEMENT DES COMMANDES CHAUFFAGE	Curative	Attente devis prestataire	Chauffage/clim/cvc	MISSEWARD Agence d'arras	Voir
22120026	16/12/2022	REPLACEMENT VARIATEUR DE VITESSE SUR CENTRELA POSITIF	Curative	Devis reçu a traiter	Froid Alimentaire		Voir



 Match
www.supermarchesmatch.fr/
contact@match.com

GAGNER DU TEMPS ET ÊTRE PLUS EFFICIENT



Avec le menu “Actions & relances” pour

- Identifier vos actions prioritaires
- Effectuer toutes vos relances en quelques clics sans entrer dans chaque DI
- Identifier facilement les demandes sites en doublons

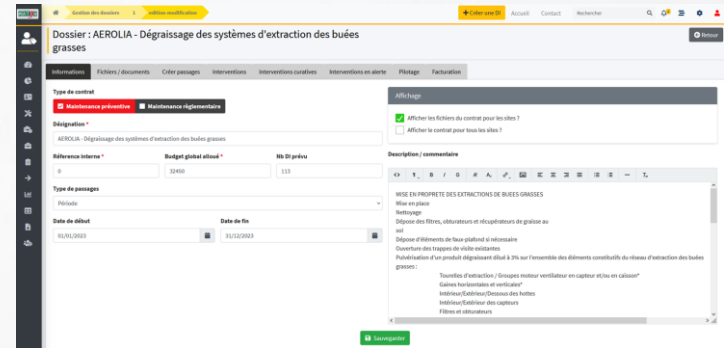
Avec un suivi précis de chaque intervention

- Vous pouvez créer des “DI Suite” afin de relier plusieurs DI associées à un même événement
- Chaque DI contient un chrono détaillé de toutes les saisies (date, heure, collaborateur)
- Vous bénéficiez de statistiques pouvant être personnalisées par site, prestataire et activité

Avec le menu “Contrats” pour

- Générer en quelques clics toutes vos visites de maintenance préventives et réglementaires
- Suivre le déroulement de vos contrats et être informé des possibles anomalies liées à son déroulement.

Et bien d’autres choses encore...



FAIRE DES ECONOMIES



Avec le menu “Bibliothèque de devis” pour

- Améliorer votre processus d’achat en comparant tous les devis par prestataire et par activité

Avec le menu “Comptabilité” pour

- effectuer une vérification semie-automatique de vos factures

Et bien d’autres choses encore...

Bibliothèque des devis

Recherche

Titre/Description Date création de

HT HT

Statut

Stat / statut

Recherche

20 éléments

#	Titre/Description	Prestataire	Site	Activité	Etat	HT	Devis
1	Protection bas de meuble	ADOC	SAINT MAX	Serrurerie	Validé	1532.00	
2	Installation barre d'éclairage led sur porte limbre de hauteur	SERVOISE	VINDOUVRE (Mairie)	Serrurerie	Validé	3360.00	
3	Réfection du sol de la cuisine	COTRA France	SOUZES S/FORETS	Second œuvre	Devis reçu à traiter	34724.87	
4	Remise en état de la porte automatique	Partagé Lomax	THAON LES VOIGES		Devis reçu à traiter	2743.00	
5	Mise en place sur le regard de récepteur de barrières anti-chutes	TECHMINUTENTON	NEZEMHODERIN	Quai et fermeture	Devis reçu à traiter	5502.00	
6	Remise en état ravin observe	LOBALTEC	WISSEMBS (Peuplier)	Rack / Raccrochage	Devis reçu à traiter	1806.00	

Gestion des factures prestataires

Recherche Exporter

Seules les factures saisies pendant les 30 derniers jours apparaissent par défaut.

2 éléments

Infos	Site	#	# DI	# Commande	HT commande	HT	TTC	Date création	Date règlement	Payé	Date paiement	Statut	Revis	Actions
Vue cascade A valider / AMV Mirambelle	Courty	2210001	220000	220000	380.00	380.00	456.00	01/10/2022	01/10/2022	0		Statut	Revis	Actions

Premier Précédent Suivant Dernier

**VOUS AVEZ CHOISI
ELAN MAINTENANCE !**



Élan MAINTENANCE s'adapte à votre organisation

Vous choisissez, nous paramétrons :

- Les fonctionnalités et interfaces Elan à déployer
- Les règles de gestion et valeurs par défaut sont mises en place
- Les modalités de gestion des budgets
- Les textes de vos bons de commande, demande devis et mails envoyés sont mis en place

Nous **importons vos données** (site, DI, budgets) et créons les comptes utilisateurs

Nous participons à la **formation de vos sites**

- en présentiel ou distanciel

Votre service maintenance bénéficie d'une assistance

- Par téléphone au 04 66 21 13 26 de 9h à 18h
- Par mail support@elamaintenance.com 7/7 24/24



Votre GMAO évolue régulièrement avec

- Les idées apportées par votre service maintenance
- Les suggestions d'autres services Maintenance ou venant des équipes Elan

CALENDRIER & TARIF



Calendrier de déploiement

Avant-projet / décembre 2022

- Importation des données
- Paramétrage
- Traitement des demandes et corrections urgentes
- Formation responsable maintenance

Mise en production / janvier 2022

- Traitement des urgences
- Assistance

Formations en présentiel

- Février à Mars 2022 / 8 Cessions de Formation à caler pendant les réunions DM/DR (Durée 1h30), à l'issue de chaque formation les directeurs recevront leurs identifiants de connexions.

Demandes complémentaires

- Tableau de bord par utilisateurs / février 2022
- Énergie / mars-avril 2022
- Travaux / février 2022
- Équipements / février-mars 2022
- Contrat à temps / février 2022
- Rapports de bureau de contrôle / janvier 2022
- Sinistres pour le service juridique / janvier 2022
- Dossiers de construction / janvier-février 2022

Tarif initiaux

Paramétrage du logiciel et démarrage / formation du directeur maintenance	2 000 € HT
Importation des données	3 000 € HT
Évolutions souhaités (cf Annexe 2 du contrat) <ul style="list-style-type: none"> • Tableau de bord secteurs par utilisateurs • Énergie • Travaux • Équipements • Contrat à temps • Rapports de bureau de contrôle 	10 000 € HT
Evolution des sinistres pour le service juridique	Offert
Dossier de construction	1 000 € HT
Création du module de gestion de dossiers	1 500 € HT
Envoi à des tiers	1 500 € HT

Tarif initiaux

Formation en présentiel / par session de formation (8 sessions) Voir la possibilité pendant les réunions DM/DR	1000€ HT / Session
---	--------------------

Frais mensuels

Frais incompressibles pour l'hébergement et la maintenance	200 € HT / Mois
Tarif par site 10€ / mois et par site (122 sites dont cuisine centrale et logistiques)	1220 € HT / Mois